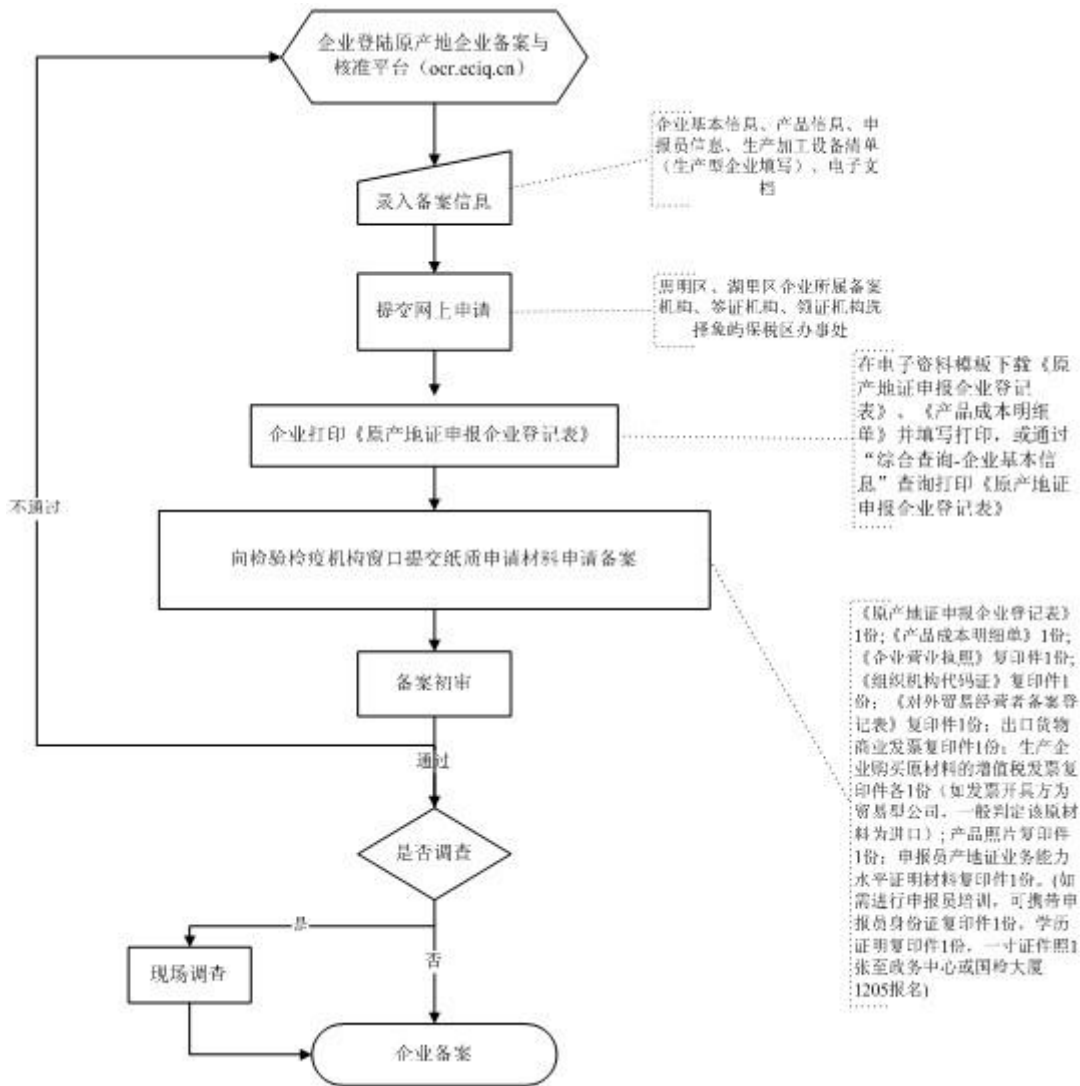


厦门原产地申请指南

发布日期：2014-08-19 14:33:00

[字体显示：大 中 小]



办理机构	办理地点	办理时间 (法定工作日)	咨询电话
杏林出入境检验检疫局	厦门市集美区杏林南路37号	上午8:00-12:00 下午14:00-17:00	0592-6282267 6222061
海沧出入境检验检疫局	厦门市海沧区建港路2159号联检报关中心二楼	上午8:45-11:45 下午13:45-16:30	0592-6893682 6893680
漳州出入境检验检疫局	漳州市龙文区水仙大街石仓路段	上午8:30-12:00 下午13:30-17:00	0596-2025230
漳州检验检疫局漳州港办事处	漳州开发区黄山路与成功大道交汇处联检中心	上午8:30-12:00 下午13:30-17:01	0596-6858236 6857569
漳州检验检疫局漳浦办事处	漳州市漳浦县大南坂镇324国道旁漳浦办综合实验楼（大南坂镇政府斜对面）	上午8:30-12:00 下午13:30-17:02	0596-3222954
漳州检验检疫局台商投资区办事处	漳州市角美台商投资区鸿渐村路口	上午8:30-12:00 下午13:30-17:00	0596-6798991
同安出入境检验检疫局	银联路296号厦门市同安区银莲路296号	上午8:45-11:45 下午13:30-16:30	0592-7370159
厦门检验检疫局象屿保税区办事处	厦门象屿路89号国际航运中心C区5楼	上午8:30-12:00 下午14:00-17:00	0592-6019120
厦门检验检疫局驻厦门市行政服务中心办公室（象屿办事处代管）	厦门市云顶北路842号厦门市行政服务中心二楼B厅	上午9:00-12:00 下午13:00-17:00	0592-7703965
厦门检验检疫局大嶝办事处	厦门市翔安区大嶝街道环嶝北路86号监管服务中心1楼	上午8:45-11:45 下午13:30-16:30	0592-7090850